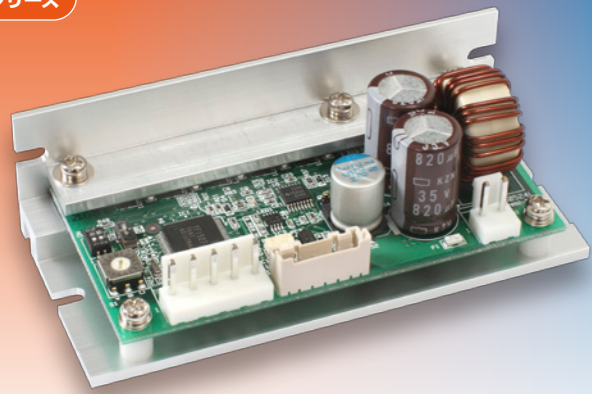


5相ステッピングモータードライバー

MC-S0524-L

取扱説明書をお読みの上、ご使用下さい。



特長

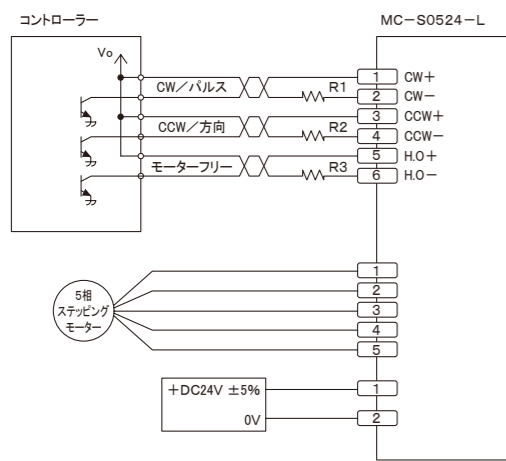
- より低価格、より小型のマイクロステップ駆動のドライバーです。
- 1.2A/相、1.8A/相、2.4A/相 対応ドライバーです。
- フル、ハーフステップ駆動時も驚異的な低振動です。
- フォトカプラー入力回路を採用しています。
- 自動カレントダウン機能を内蔵しています。
- 小型、軽量で振動を嫌う装置の機器組込みに最適です。

※配線用のハーネスセット(別売)も用意しております▶P54参照

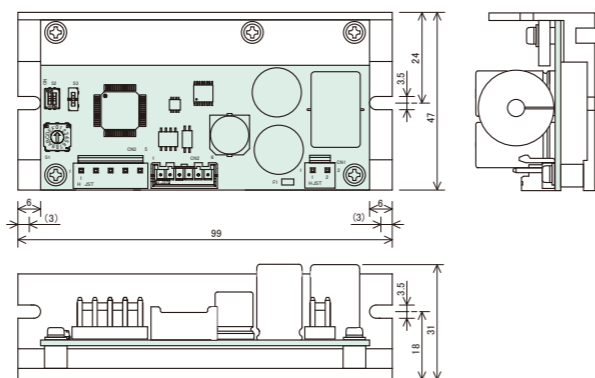
仕様

品名	5相ステッピングモーター駆動装置
型名	MC-S0524-L
駆動方式	マイクロステップ駆動
入力電源	DC24V±5% 5A Max.
駆動電流	1.2A/相、1.8A/相、2.4A/相 切换
分割数	2シリーズ：1, 2, 4, 5, 8, 10, 16, 20, 25, 40, 50, 80, 100, 125, 200, 250 3シリーズ：1, 2, 3, 6, 12, 18, 24, 32, 36, 48, 60, 72, 120, 160, 180, 240
最大応答周波数	500 kpps
入力信号	フォトカプラー入力 [1]:3~5V, [0]:-3~0.5V 内部抵抗 CW, CCW:220Ω H.O:220Ω
機能	パルス入力方式切换、自動カレントダウン、マイクロステップ角切换
使用周囲温度	0~40°C
使用周囲湿度	0~85%
質量	115g

結線例



外形寸法 (単位mm)



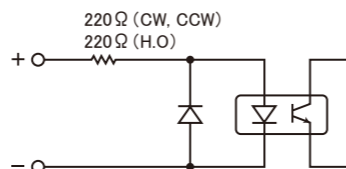
適用モーター

- 多摩川精機、又はオリエンタルモーターの5本リードモーター
- 10本リードモーター

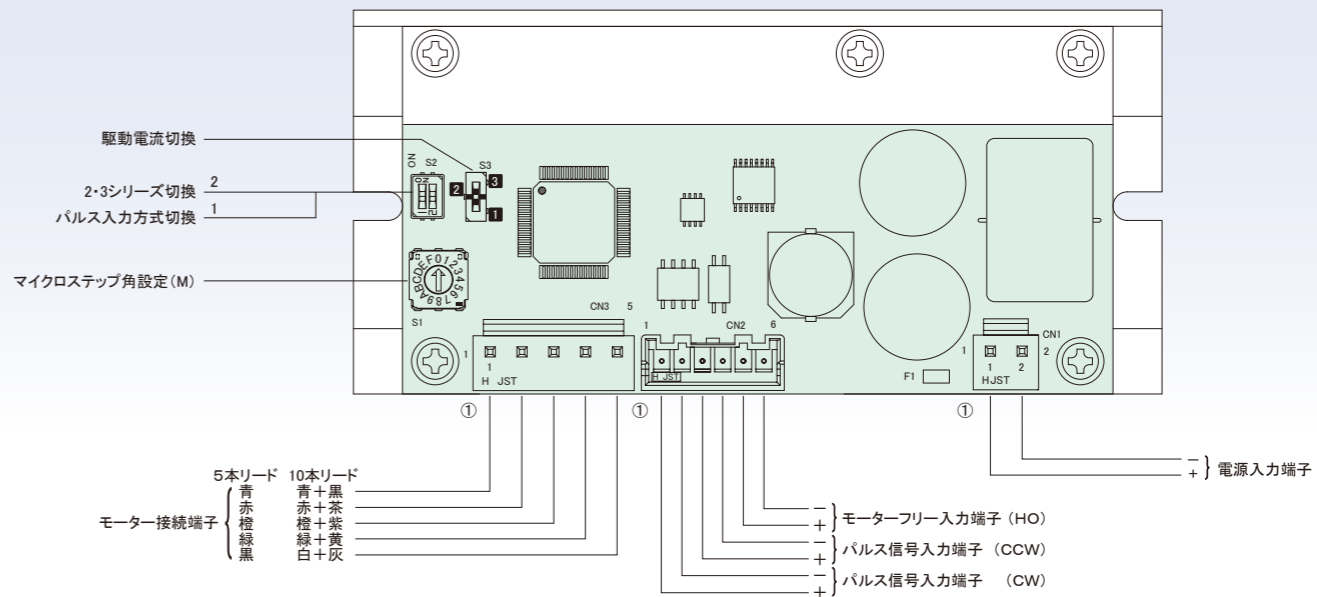
下記のリード線色に合わせてモーターの結線を行って下さい。

コネクタ	5本リード	10本リード
1	青	青/黒
2	赤	赤/茶
3	橙	橙/紫
4	緑	緑/黄
5	黒	白/灰

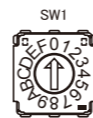
信号入力回路



各部の名称及び機能



マイクロステップ角の設定



$$\text{マイクロステップ角} = \frac{\text{基本ステップ角}}{\text{分割数}}$$

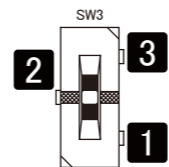
分割数の設定表 2シリーズ：ディップSW (SW2) の2番がOFFの時

SW位置	0	1	2	3	4	5	6	7	8	9
分割数	1	2	4	5	8	10	20	40	80	16
	A	B	C	D	E	F				
	25	50	100	125	200	250				

分割数の設定表 3シリーズ：ディップSW (SW2) の2番がONの時

SW位置	0	1	2	3	4	5	6	7	8	9
分割数	1	2	3	6	12	18	24	32	36	48
	A	B	C	D	E	F				
	60	72	120	160	180	240				

駆動電流の設定



- ↑ ① 2.4A/相の時はディップSW・S3を左図 1 側に合わせてください。
- ・ ② 1.2A/相の時はディップSW・S3を左図 2 (中央)に合わせてください。
- ↓ ③ 1.8A/相の時はディップSW・S3を左図 3 側に合わせてください。

ディップSWの説明



No.	機能	ON	OFF
1	パルス入力方式切换	1 パルス入力方式	2 パルス入力方式
2	2,3シリーズ切换	3シリーズ	2シリーズ